

11225

Інспекція ДАБК в АР Крим

(найменування органу, якому надсилається декларація)

Замовник Товариство з обмеженою відповідальністю «Інтербудсервіс»

(прізвище, ім'я та по батькові фізичної особи,
Директор – Кабанов Євген Костянтинович
місце проживання, серія і номер паспорта, номер телефону;
99040 м. Севастополь, вул. Хрустальова, б. 84
найменування юридичної особи, її місцезнаходження,
ЄДРПОУ 32776986 тел. (0692) 92-99-96
код згідно з ЄДРПОУ, номер телефону код згідно

Україна
Виконавчі органи
Сімферопольської міської ради
АР Крим
Відділ адміністраторів
Вх. № 03/591 від 30.10.13
95000 м. Сімферополь вул. Толстого, 15

ДЕКЛАРАЦІЯ

про початок виконання будівельних робіт

Будівництво багатоквартирного житлового будинку по вул. Батуріна, 13 в м. Сімферополь

(найменування об'єкта будівництва)

поштова/будівельна адреса м. Сімферополь, вул. Батуріна, 13

вид будівництва нове будівництво
(нове будівництво, реконструкція, технічне переоснащення)

код об'єкта 1122.1
(згідно з Державним класифікатором будівель та споруд ДК 018-2000,
діючих підприємств, реставрація, капітальний ремонт)

III категорія складності
(категорія складності)

Технічний нагляд здійснює Баснаєв Едем Ібрагімович, (066) 787-76-18
(прізвище, ім'я та по батькові особи,

АТ № 001238 від 12 листопада 2012р.
серія і номер кваліфікаційного сертифіката, номер телефону)

Проектна документація розроблена Товариство з обмеженою відповідальністю «Севінтерпроект»

(найменування проектувальника,
ЄДРПОУ 37754735, тел. (0692) 92-99-96
код згідно з ЄДРПОУ)

під керівництвом (необхідне зазначити):

Найменування посади відповідальної особи	Прізвище, ім'я та по батькові, номер телефону	Найменування, дата видачі та номер документа про призначення	Серія та номер кваліфікаційного сертифіката
Головний архітектор проекту	ТОВ «Севінтерпроект» Дмитренко Артем Євгенович (066) 745-61-40	Наказ № 23 від 17.09.2013 р. ТОВ «Севінтерпроект»	Серія АР № 005296, від 04.12.2012р.
Головний інженер проекту			

Директор
ТОВ «Інтербудсервіс»



Кабанов Євген
Костянтинович
(ініціали та прізвище)

(підпис)

Наказ про затвердження робочого проекту будівництва
та затверджена замовником № 49/09 від 24.10.2013 р.

(дата затвердження (для фізичних осіб) чи

ТОВ «Інтербудсервіс»

прізвища, ім'я, по батькові та посада особи, яка затвердила проект, дата затвердження

директор Кабанов Євген Костянтинович

або назва, номер та дата видачі розпорядчого документа (для юридичних осіб)

категорія складності

III категорія складності

Експертиза проекту будівництва проведена

Товариства з обмеженою відповідальністю
«Українська будівельна експертиза» у
м. Севастополь

(найменування експертної організації,

ЄДРПОУ 37635443

код згідно з ЄДРПОУ, прізвище, ім'я та по батькові відповідального експерта,

Позитивний висновок № 3-098-13 -КЧ/СВ від 22.10.2013р.

відповідальний експерт Костіков Геннадій Федорович,

кваліфікаційний сертифікат АЕ000334

серія та номер кваліфікаційного сертифіката (за наявності)

Відповідальною особою проектувальника, що здійснює авторський нагляд, визначено:

Дмитренко Артем Євгенович

(прізвище, ім'я та по батькові)

Містобудівні умови та обмеження забудови земельної ділянки видані (крім об'єктів, для проектування яких містобудівні умови та обмеження не видаються)

Виконавчий комітет Сімферопольської міської ради Головне управління архітектури,
будівництва та регіонального розвитку

(найменування органу, який видав містобудівні умови

№ 134 від 02.04.2013 р.

та обмеження, їх реєстраційний номер та дата видачі)

Земельна ділянка використовується для будівництва на підставі
рішення Сімферопольської міської ради 53 сесії IV скликання № 586 від 27.12.2012 р.

(державного акта, свідоцтва про право власності на землю (дата, серія, номер),

та витягу з Державного реєстру прав на нерухоме майно Серія СЕІ № 727806

договору оренди/суперфіцію (дата, номер) (необхідне зазначити)

Загальна площа будівлі відповідно до проектної документації, кв. метрів

5474,4

Основні показники об'єкта будівництва:

Найменування основного показника	Одиниця вимірювання	Відповідно до проектної документації	
		загальний	у тому числі пускового комплексу або черги
Площа участка	га	0,35	
Площа забудови	м ²	686	
Поверховість		10	

Директор
ТОВ «Інтербудсервіс»

(підпис)



Умовна висота будівлі	м	24,1	
Площа квартир у будинку	м ²	4082,66	
Загальна площа квартир у будинку	м ²	4175,46	
Площа літніх приміщень	м ²	92,80	
Загальний будівельний об'єм		18261,00	
в тому числі:			
вище позначки ± 0.000	м ³	18261,00	
нижче позначки ± 0.000	м ³	-	
Загальна площа будівлі	м ²	5474,40	
Площа вбудованих приміщень	м ²	441,84	
Площа електрощитової	м ²	8,55	

Характеристика житлових будинків (за наявності):

Кількість поверхів _____ 10 (десять) _____

Кількість квартир, у житловому будинку та їх площа

Тип квартири	Кількість квартир	Площа, кв. метрів	
		загальна	житлова
однокімнатна	42	1574,3	681,66
двокімнатна	34	2137,8	1072,76
трикімнатна	---	---	---
чотирикімнатна	4	463,36	220,52
п'ятикімнатна	---	---	---
шестикімнатна	---	---	---
семикімнатна	---	---	---
восьмикімнатна і більше	---	---	---
Усього:	80	4175,46	1974,94

загальна площа вбудовано-прибудованих приміщень, кв. метрів _____ 441,84 _____

характеристика інших нежитлових приміщень (за наявності):

загальна площа нежитлових приміщень об'єкта будівництва, кв.метрів _____ --- _____

Найменування нежитлового приміщення	Функціональне призначення нежитлового приміщення (для житлових будинків)	Загальна площа, кв. метрів	Технічні характеристики
-----	----	---	---

З метою забезпечення ведення обліку декларацій про початок виконання будівельних робіт і відповідно до закону України "Про захист персональних даних",

Кабанов Євген Костянтинович
(прізвище, ім'я та по батькові)

даю згоду на оброблення моїх персональних даних

Директор
ТОВ «Інтербудсервіс»

(підпис)



Кабанов Євген
Костянтинович
(ініціали та прізвище)

Мені відомо, що за подання не в повному обсязі та недостовірних даних, зазначених у цій декларації, та виконання будівельних робіт без зареєстрованої декларації, з порушенням вимог, визначених проектною документацією, державними будівельними нормами, стандартами і правилами, встановлена відповідальність відповідно до закону.

Зареєстровано УДАБК В АРК
(найменування органу)



2013 р. № КР083133030347

О. В. Герасим
(ініціали та прізвище посадової особи)

Директор
ТОВ «Інтербудсервіс»

(підпис)



Кабанов Євген
Костянтинівич
(ініціали та прізвище)



ВИТЯГ



**з Державного реєстру прав на нерухоме майно
про реєстрацію іншого речового права**

Індексний номер витягу: 650932
Дата, час формування: 21.02.2013 13:38:43
Витяг надав: Реєстраційна служба Сімферопольського міського управління юстиції Автономної Республіки Крим
Підстава надання витягу: заява з реєстраційним номером: 256135, дата і час реєстрації заяви: 21.02.2013 12:31:08, заявник: Алексейчук Руслан Антонович (уповноважена особа)

Актуальна інформація про державну реєстрацію іншого речового права

Номер запису про інше речове право: 188333

Дата, час державної реєстрації: 21.02.2013 12:31:08
Державний реєстратор: Горєва Оксана Сергіївна, Реєстраційна служба Сімферопольського міського управління юстиції Автономної Республіки Крим
Підстава виникнення іншого речового права: Рішення Сімферопольської міської ради 53 сесії VI скликання, серія та номер: 586, виданий 27.12.2012, видавник: Сімферопольська міська рада
Підстава внесення запису: Рішення про державну реєстрацію прав та їх обтяжень, індексний номер: 494489 від 21.02.2013 12:33:46
Вид іншого речового права: право постійного користування земельною ділянкою
Відомості про суб'єкта іншого речового права: **Правокористувач: Головне управління Служби Безпеки України в Автономній Республіці Крим, код ЄДРПОУ: 20001817, країна реєстрації: Україна, адреса: Автономна Республіка Крим, м. Сімферополь, бульвар Франка, будинок 13**

Відомості про об'єкт іншого речового права

Опис об'єкта іншого речового права: Земельна ділянка площею 0,3500 га

Відомості про об'єкт нерухомого майна

Реєстраційний номер об'єкта нерухомого майна: 11532201101

Об'єкт нерухомого майна: земельна ділянка
Адреса: Автономна Республіка Крим, м. Сімферополь, вулиця Батуріна, будинок 13
Кадастровий номер: 0110100000:03:005:0070

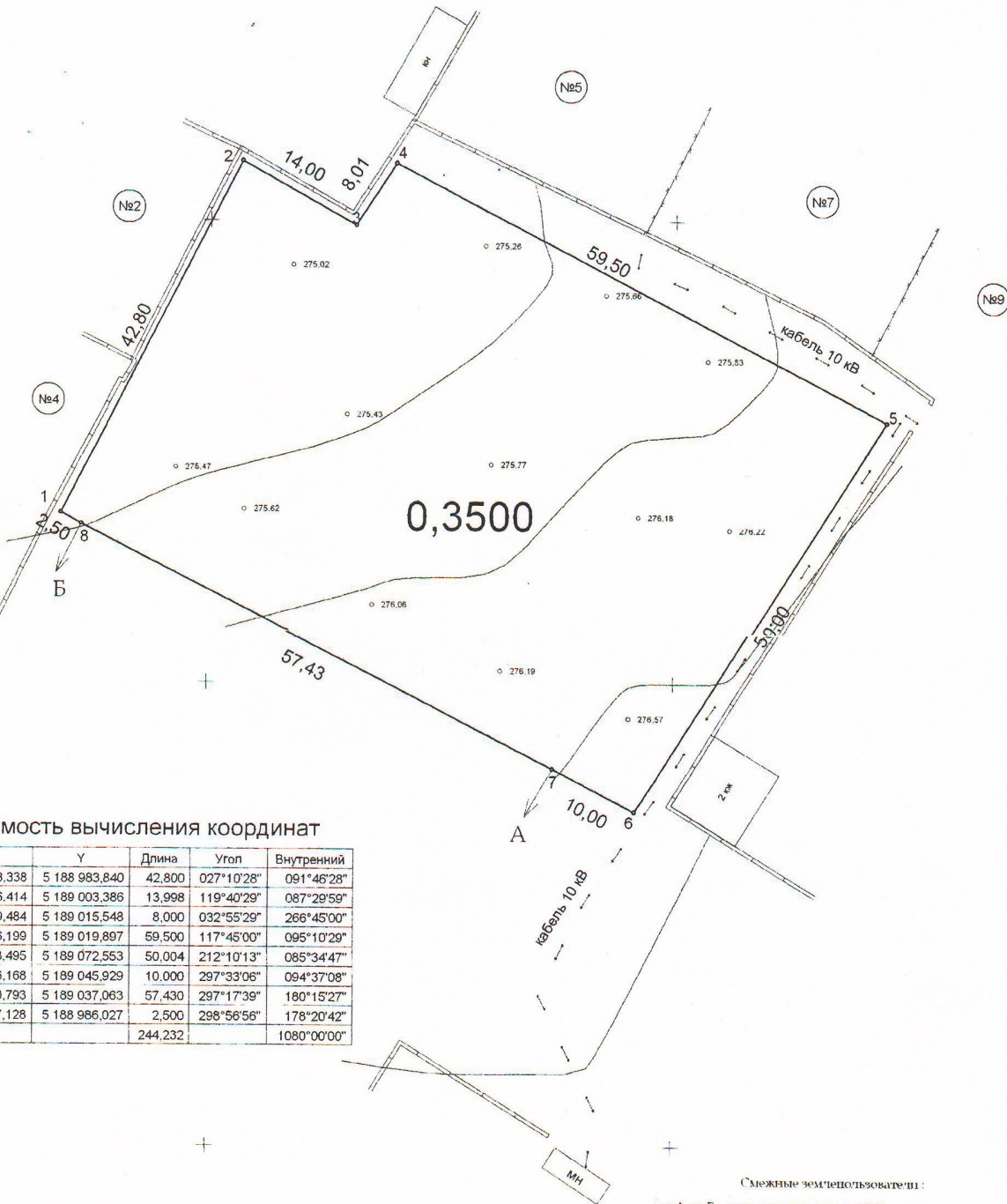
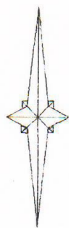


Серія CEI № 727806

UA
UA

КАДАСТРОВЫЙ ПЛАН

Землевладелец: Главное управление Службы безопасности Украины
г. Симферополь, в районе ул. Батурина, 13



Ведомость вычисления координат

№	X	Y	Длина	Угол	Внутренний
1	4 969 318,338	5 188 983,840	42,800	027°10'28"	091°46'28"
2	4 969 356,414	5 189 003,386	13,998	119°40'29"	087°29'59"
3	4 969 349,484	5 189 015,548	8,000	032°55'29"	266°45'00"
4	4 969 356,199	5 189 019,897	59,500	117°45'00"	095°10'29"
5	4 969 328,495	5 189 072,553	50,004	212°10'13"	085°34'47"
6	4 969 286,168	5 189 045,929	10,000	297°33'06"	094°37'08"
7	4 969 290,793	5 189 037,063	57,430	297°17'39"	180°15'27"
8	4 969 317,128	5 188 986,027	2,500	298°56'56"	178°20'42"
			244,232		1080°00'00"

Условные обозначения:

- граница земельного участка;
- элект. кабель;
- каменный забор;
- забор сетка рабица.

Смежные землепользователи:
от А до Б - земли прокуратуры АР Крым
г. Симферополь, в районе ул. Батурина, 13
от Б до А - земли ГП РТТЦ АР Крым
г. Симферополь, ул. Батурина, 13

Должность	Подпись	Дата	Подпись
Зам. начальника управления		07.02.2012	В.В. Важенин
Нач. отдела		07.02.2012	И.О. Носов
Исполнитель		07.02.2012	А.С. Гаврилов

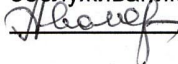


РЕГІОНАЛЬНА
ГАЗОВА КОМПАНІЯ
КРИМГАЗ

№ 8-4537/15 від 01.11.13
На № _____ від _____

«Согласовано»

Первый заместитель председателя правления-
заместитель по коммерческой деятельности и
обслуживанию клиентов ПАО "Крымгаз"

 А.Г. Манасов

«Утверждаю»
Председатель правления
ПАО "Крымгаз"

 В.И. Дрибной



Технические условия

на проектирование наружного газоснабжения нестандартного присоединения
100-квартирного жилого дома с установкой бытовых газовых плит и двухконтурных газовых
котлов в каждой квартире по ул. Батурина, 13 в г. Симферополе
(согласно письму ООО «Интерстройсервис» от 30.08.2013 № 46)

Проектирование наружного газоснабжения нестандартного присоединения 100-квартирного жилого дома с установкой бытовых газовых плит и двухконтурных газовых котлов в каждой квартире по ул. Батурина, 13, в г. Симферополе, предусмотреть от существующего подземного газопровода среднего давления Ø426 мм, проложенного по ул. Войкова – ул. Батурина.

Точки подключения определить по согласованию с УГЭГХ г. Симферополя.

Давление газа в точке подключения – 0,05-0,15 МПа.

Расход газа – 390,0 м³/час.

При проектировании предусмотреть:

- соответствие требованиям ДБН В.2.5-20-2001 «Газоснабжение», ПБСГУ;
- диаметр проектируемого газопровода согласно гидравлическому расчету;
- при проектировании газопровода из полиэтилена – необходимость установки отключающего устройства в точке подключения согласовать с главным инженером УГЭГХ г. Симферополя, запас полиэтиленовых труб в размере не менее 2%, на высоте 400-500 мм над полиэтиленовым газопроводом – полиэтиленовую ленту желтого цвета, а также медный провод сечением 2,5-4,0 мм² по всей длине газопровода с выводом под защитное устройство;
- активную защиту стального подземного газопровода от электрохимической коррозии, герметизацию вводов инженерных коммуникаций;
- для снижения давления – ШРП с регулятором по расчету;
- закладку проектной и исполнительно-технической документации на хранение в страховой фонд документации и микрофильмирования.

Разработать проектно-сметную документацию от места обеспечения мощности до точек присоединения с установкой газовых счетчиков в каждой квартире для коммерческих расчетов с наличием первичного устройства для формирования импульсного выхода.

Объект зарегистрировать в органах Госгорпромнадзора, выполнить экспертизу проекта.

До начала проектирования получить градостроительные условия и ограничения застройки земельного участка.

Ввод в эксплуатацию возможен после предоставления зарегистрированной декларации или сертификата о готовности объекта к эксплуатации, выданного инспекциями государственного архитектурно-строительного контроля, согласно Постановлению КМУ от 13.04.11г. № 461.

Проект согласовать с ПАО «Крымгаз». Согласованную проектно-сметную документацию передать в ПАО «Крымгаз» для заключения договора на присоединение к газовым сетям.

Технические условия увязать с ТУ, выданными на проектирование газоснабжения 120-квартирного жилого дома по ул. Батурина, в г. Симферополе (заказчик – Прокуратура Автономной Республики Крым).

Срок действия технических условий – 12 месяцев.

Заместитель председателя правления –
главный инженер ПАО «Крымгаз»



З.Г. Горобец

Жданова М.В.
252029



ПУБЛИЧНЕ АКЦИОНЕРНЕ
ТОВАРИСТВО
«ДТЕК КРИМЕNERГО»

вул Київська 74/8
м. Сімферополь, 95034, Україна
тел.: +38 0652 27 23 24
факс: +38 0652 54 63 57

п/р 26005996108221
ПАТ «ПУМБ», м. Донецьк
МФО 334851
код ЄДРПОУ 00131400
Свідоцтво ПДБ № 290102468
ПІВ 001314001096

ПУБЛИЧНОЕ АКЦИОНЕРНОЕ
ОБЩЕСТВО
«ДТЕК КРИМЭНЕРГО»

ул. Киевская 74/8
г. Симферополь, 95034, Украина
тел.: +38 0652 27 23 24
факс: +38 0652 54 63 57

т/л: 26005996108221
ПАО «ПУМБ», г. Донецк
МФО 334851
код ЕДРПОУ 00131400
Свидетельство ПДБ № 290102468
ИНН 001314001096

Технические условия
на нестандартное присоединение к электрическим сетям электроустановок.

Приложение № 1
к договору о присоединении к электрическим сетям от
« ____ » _____ года № _____

Дата выдачи « ____ » _____ 201__ года

Строительная площадка многоквартирного жилого дома
ООО «Интерстройсервис» в лице директора Е.К. Кабанова
(название объекта и полное наименование/фамилия, имя, отчество заказчика)

- Место нахождения объекта заказчика: г. Симферополь, ул. Батурина, 13
Функциональное назначение объекта: нежилое.
Прогнозируемый год введения объекта в эксплуатацию: 2015
- Существующая разрешенная (присоединенная) мощность, согласно договору о поставке (пользования) электрической энергии: -- кВт.
I категория = кВт
II категория = кВт
III категория = кВт
- Величина максимальной расчетной (прогнозируемой) нагрузки с учетом существующей разрешенной (присоединенной) мощности: 70,0 кВт
I категория = кВт
II категория = кВт
III категория 70,0 кВт
Установленная мощность электронагревательных установок:
- электроотопление -- кВт
- электроплиты -- кВт
- горячее водоснабжение -- кВт

График ввода мощности по годам:

Год ввода мощности	Величина максимальной (прогнозируемой) нагрузки с учетом существующей разрешенной (присоединенной) мощности, кВт.	Категория надежности электроснабжения		
		I	II	III
2015	70,0	-	-	70,0

- Источник электроснабжения: ПС-110/35-10 кВ «Центральная»
(диспетчерское наименование линии электропередачи, подстанция)

номер: Ф-18
(опоры, ячейки)



5. Точка обеспечения мощности: РУ-0,4 кВ ТП-266
(диспетчерское наименование линии электропередачи, подстанции)
номер: СШ-III Р-рез
(опоры или оборудования)
6. Точка присоединения: РУ-0,4 кВ ТП-266
(диспетчерское наименование линии электропередачи, подстанции)
номер: СШ-III Р-рез
(опоры, ячейки)
7. Расчетное значение тока короткого замыкания в точке присоединения электроустановки заказчика или исходные данные для его расчета:
7.1. Расчетные значения трехфазных токов короткого замыкания на шинах 10 кВ ПС «Центральная» $I_{\text{макс}}^3 = 11648 \text{ А}$, $I_{\text{мин}}^3 = 8440 \text{ А}$.
8. Прогнозируемые границы балансовой принадлежности и эксплуатационной ответственности устанавливаются в точке присоединения электроустановки.

I. Требования к электроустановкам Заказчика

1. Для получения мощности в сетях Заказчика от точки присоединения до объекта Заказчика необходимо выполнить:
- 1.1. Требования к электрическим сетям основного питания: нет.
- 1.2. Требования к электрическим сетям резервного питания, в том числе выделение соответствующего электрооборудования на отдельные резервные линии питания для сохранения электроснабжения этого электрооборудования в случае возникновения дефицита мощности в объединенной энергосистеме: при необходимости, предусмотреть, на стадии проектирования, организацию цепей надежного питания в строгом соответствии с действующими нормативными документами, категорией надежности электроснабжения объекта и ПУЭ.
- 1.3. Требования к ЛЭП-0,4 кВ: Исполнение ЛЭП-0,4 кВ, марку и сечение провода или кабеля определить проектом и проверить на падение напряжения. При воздушном исполнении выполнить на типовых сертифицированных опорах самонесущим изолированным проводом. При кабельном исполнении проложить в земле, рекомендуется применить кабель в изоляции из сшитого полиэтилена.
- 1.4. На объекте установить вводно - распределительное устройство (ВРУ) 0,4 кВ. Схему и тип определить проектом. Проектируемое ВРУ-0,4 кВ подключить по ЛЭП-0,4 кВ через шкаф учета от точки присоединения.
- 1.5. В схеме электроснабжения объекта установить УЗО (устройство защитного отключения). УЗО должно быть сертифицировано, испытано и проверено.
- 1.6. До средства учета установить ограничитель мощности (тока) на номинальный ток по проекту.
- 1.7. Требования к расчетному учету электрической энергии:
- 1.7.1. При проектировании измерительных комплексов коммерческого учета электрической энергии учесть требование раздела 1.5. ПУЭ; раздела 2.7 ДНАОП 0.00-1.32; раздела 11 ДБН В.2.5-23:2010, ДСТУ-НБВ 2.5-37-2008
- 1.7.2. При организации дифференциального учета по зонам суток применить прибор учета с соответствующими функциями.

- 1.7.3. В случае установки Заказчиком компенсирующих устройств, для исключения доначислений за генерацию реактивной энергии в сети ПАО «ДТЭК Крымэнерго», рекомендуем запрограммировать счетчик по трехзонному учету реактивной энергии.
- 1.7.4. Программирование счетчика произвести в ПАО «ДТЭК Крымэнерго» (г. Симферополь, ул. Трансформаторная, 3).
- 1.7.5. Учет электроэнергии осуществить электронным трехфазным электросчетчиком, обеспечивающим возможность подключения к автоматизированным системам коммерческого учета электроэнергии (АСКУЭ).
- 1.7.6. В случае установки прибора учета трансформаторного включения, трансформаторы тока, применяемые для коммерческого учета должны быть класса точности не более 0,5S.
- 1.7.7. Счетчики необходимо устанавливать в специализированный двухдверный шкаф, дающий возможность опломбирования внутренних дверей, которые не должны препятствовать осмотру установленного внутри оборудования при этом закрывать доступ к первичным и вторичным цепям устройств, входящих в измерительный комплекс. Информация о конструкциях: г. Симферополь, ул. Менделеева, д.3.
- 1.7.8. Счетчики должны подключаться к цепям измерения тока и напряжения через специализированное клеммное устройство APP-5 или другое с аналогичными функциями.
- 1.7.9. В случае установки устройства автоматики АВР, устройства измерений (их первичные и вторичные цепи) должны подключаться после измерительных трансформаторов тока или счетчика со стороны поступления электроэнергии.
- 1.7.10. Точки размещения приборов коммерческого учета электроэнергии, необходимое количество, тип приборов, класс точности, схему подключения счетчиков, необходимо на стадии проектирования схем электроснабжения согласовать в ПАО «ДТЭК Крымэнерго», г. Симферополь, ул. Менделеева, д.3, к. 306.
- 1.8. Требования к компенсации реактивной мощности: проектом определить необходимость компенсации реактивной мощности в соответствии с действующей нормативной документацией.
- 1.9. Требования к изоляции, защите от перенапряжения: предусмотреть проектом установку ограничителей перенапряжения в соответствии с требованиями действующих нормативных документов.
- 1.10. Требования к электрооборудованию устройств и приспособлений, которые используются для строительства и реконструкции объектов электросетей: нет.
- 1.11. Рекомендации относительно использования типовых проектов электрообеспечения электроустановок: При проектировании руководствоваться СОУ-ННН 20.178:2008 - Руководство «Схемы принципиальные распределительных установок напряжением от 6 до 750кВ электрических подстанций», утвержденного Приказом Минтопэнерго № 262 от 14.05.2008 г., «Нормами технологического проектирования подстанций переменного тока с высоким напряжением 6-750 кВ ГКД 341.004.001-94» и ПУЭ.
- 1.12. Рекомендации относительно регулирования суточного графика нагрузки: нет.
2. Дополнительные требования и условия:
 - 2.1. Установка средств измерительной техники для контроля качества электрической энергии (заполняется по согласию Заказчика): нет.
 - 2.2. Требования к автоматической частотной разгрузке (АЧР), системной противоаварийной автоматике (СПА): нет.

